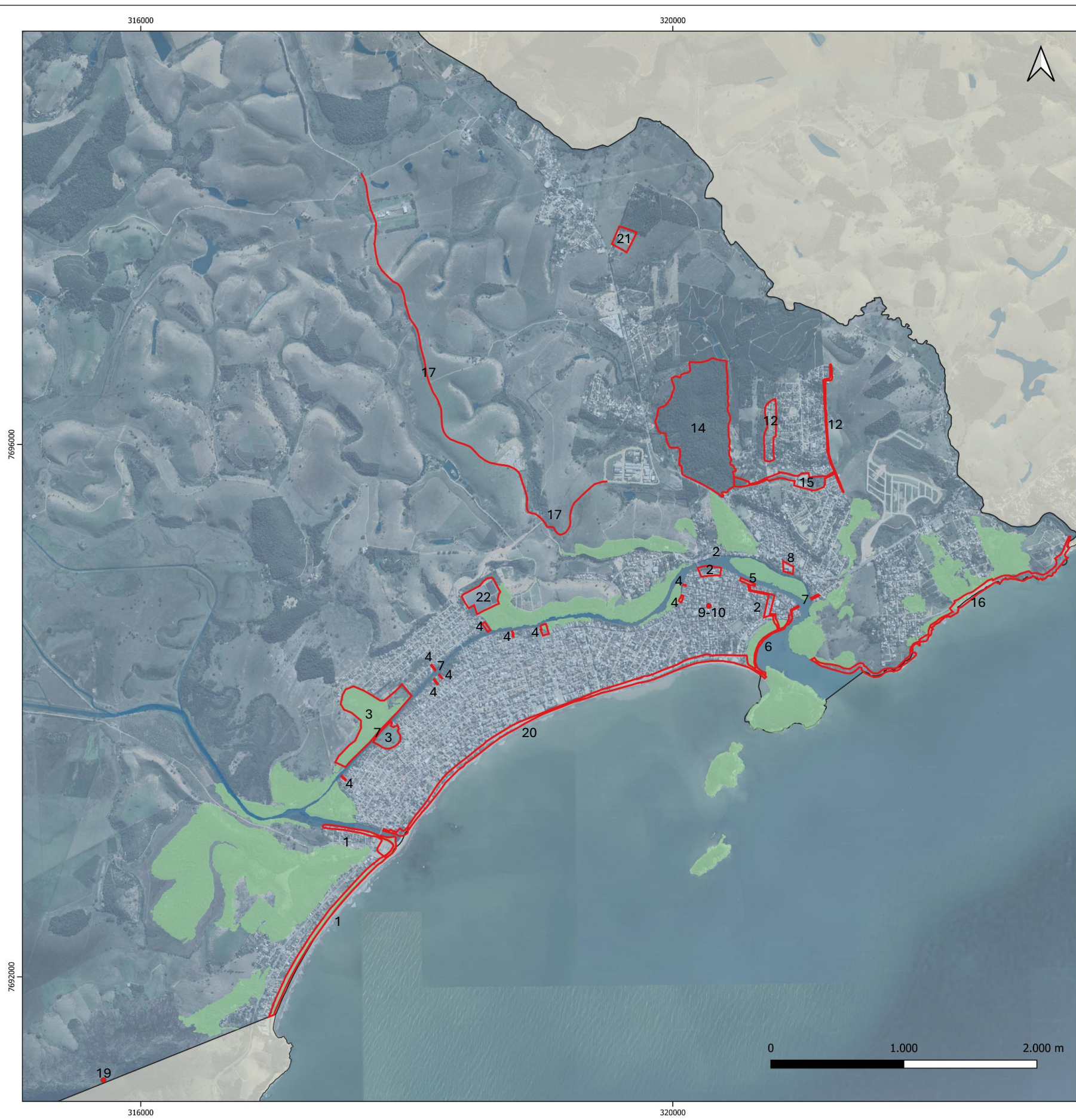


# ANEXO 4 – PROJETOS ESTRATÉGICOS DA CIDADE QUE CONSTITUEM ZONAS ESPECIAIS (ZEPEC)



# MAPA LOCALIZAÇÃO DAS ZEPEC'S

## RELAÇÃO ZEPEC COM EIXOS INTEGRADORES

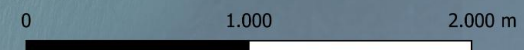
	I. Eixo Estratégico Vocações Econômicas e Ecológicas	II. Eixo Estratégico Rios e Cidade	III. Eixo Estratégico Inclusão e Acessibilidade	IV. Eixo Estratégico Adaptação e Resiliência	V. Eixo Estratégico Cidade Integrada e Democrática
ZEPEC 01 - Parque Linear Orla Monte Aghá					
ZEPEC 02 - Requalificação do centro histórico e comercial					
ZEPEC 03 - Parque Alagados Rio Piúma					
ZEPEC 04 - Requalificação margens do Rio Piúma					
ZEPEC 05 - Praça dos Pescadores					
ZEPEC 06 - Urbanização Orla da Praia Doce					
ZEPEC 07 - Mobilidade ativa pedestres e ciclistas					
ZEPEC 08 - Terminal aquavário					
ZEPEC 09 - Museu do Pescador					
ZEPEC 10 - Centro Cultural de Piúma					
ZEPEC 11 - Regularização Fundiária ZEIS					
ZEPEC 12 - Eixos Integradores Céu Azul e Lago Azul					
ZEPEC 13 - Produção de Habitação de Interesse Social					
ZEPEC 14 - Parque dos Puris					
ZEPEC 15 - Parque Linear dos Puris					
ZEPEC 16 - Projeto Orla dos bairros Portinho e Lourdes					
ZEPEC 17 - Expansão da área empresarial e pavimentação de estradas					
ZEPEC 18 - Programa Reflorestar					
ZEPEC 19 - Gestão Intermunicipal do Monte Aghá					
ZEPEC 20 - Orla praia central					
ZEPEC 21 - Cemitério					
ZEPEC 22 - Estação de Tratamento de Esgoto					

- Área de Vegetação
- Cursos Hídricos
- Rio Piúma

### DADOS DO PROJETO

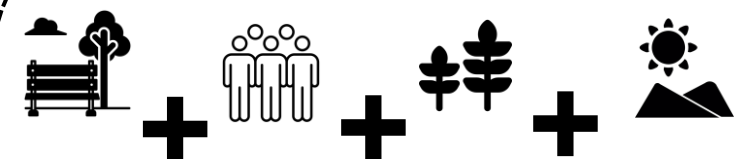
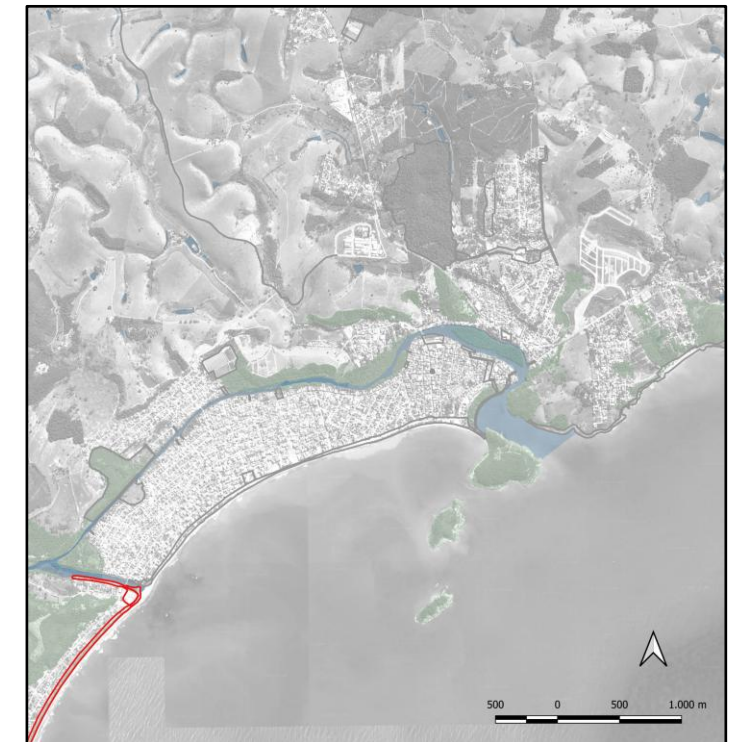
Sistema de Coordenadas UTM  
Datum Sirgas 2000 Fuso 24S  
Fontes: OSM (2024); Governo ES  
Elaboração: Guilherme Falqueto, Hanna Lopes

### COLABORAÇÃO



# I - Parque Linear Orla Monte Aghá, Área de Eventos de Piúma e o Canal de Itaputanga (ZEPEC 1).

## Localização ZEPEC 01

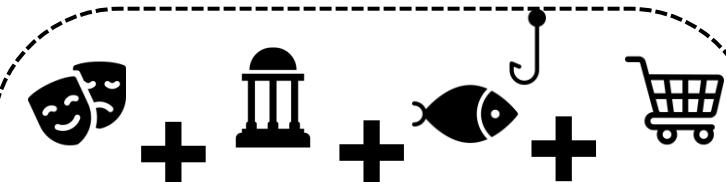
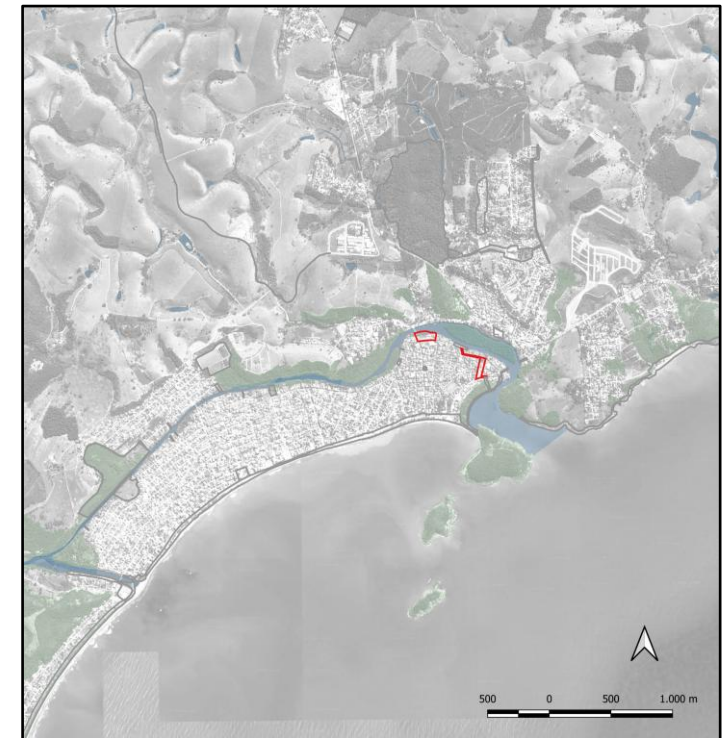


A **ZEPE 1 Parque Linear Orla Monte Aghá** consiste em porção do território que abrange APP´s urbanas costeiras (faixas de vegetação ao longo dos cursos d'água), marcadas por biodiversidade, forte identidade local, e paisagem peculiar. Tem objetivo fortalecer e garantir atributos ambientais, paisagísticos e culturais ampliando a oferta de espaços públicos e de lazer.

## II - Requalificação do centro histórico e comercial e implantação do circuito cultural (ZEPEC 2)



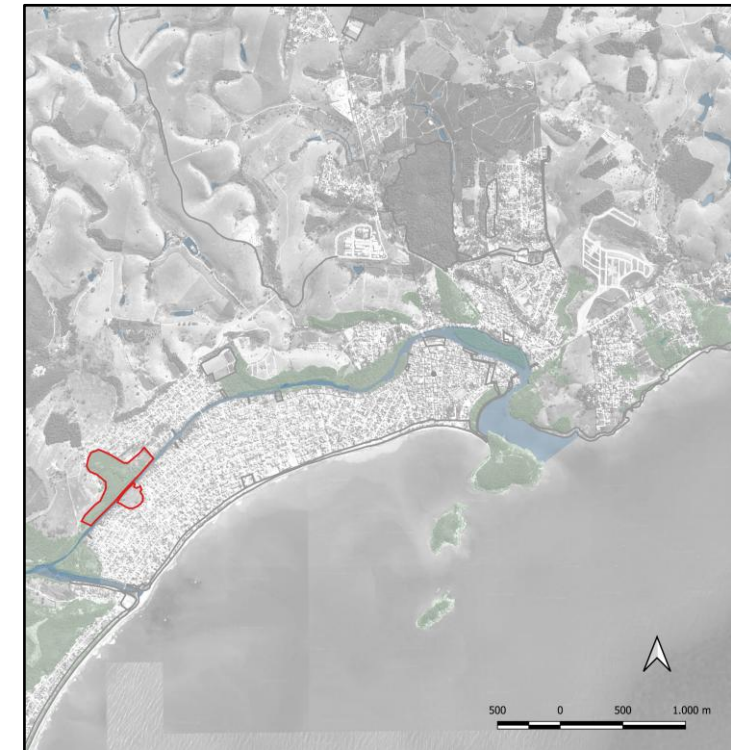
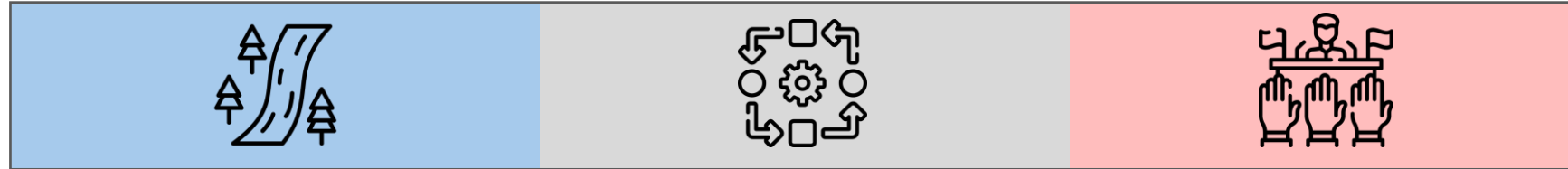
### Localização ZEPEC 02



A **ZEPEC 2 Requalificação do Centro Histórico e Cultural** consiste em porção do território destinada a valorização dos bens de valor histórico, artístico, arquitetônico, cultural e paisagístico, marcada por forte identidade, comunidades tradicionais, tendo como objetivo realização de ações articuladas para melhoria de infraestrutura, turismo, da economia criativa e do desenvolvimento sustentável;

### III - Parque Alagados Rio Piúma (ZEPEC 3).

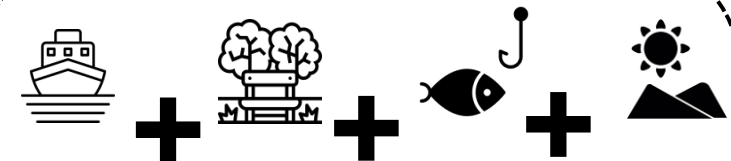
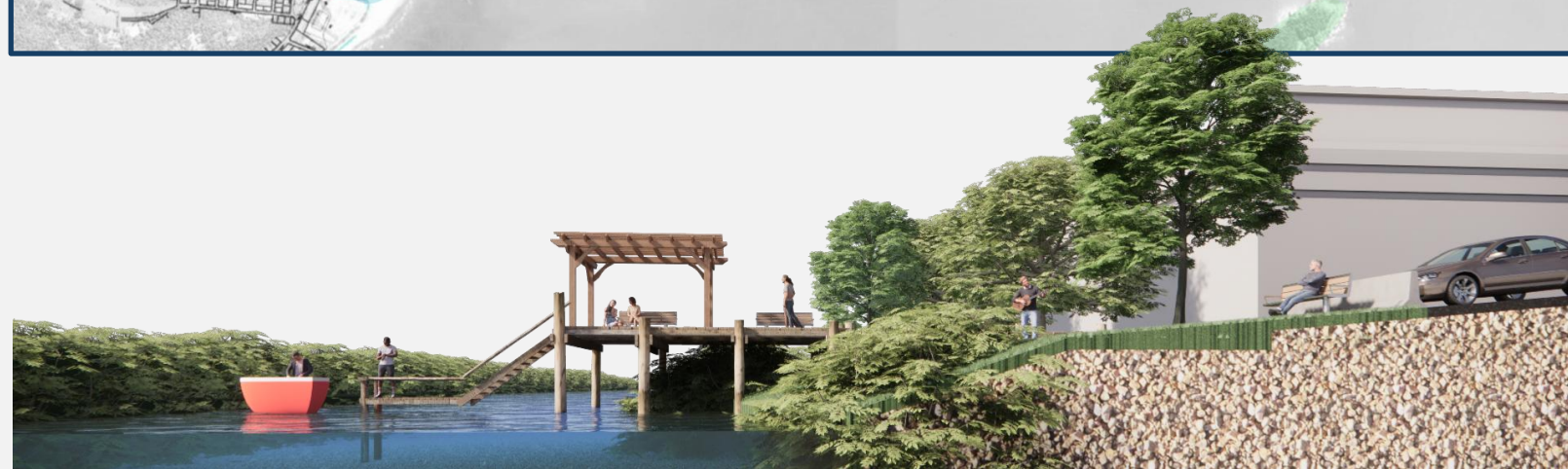
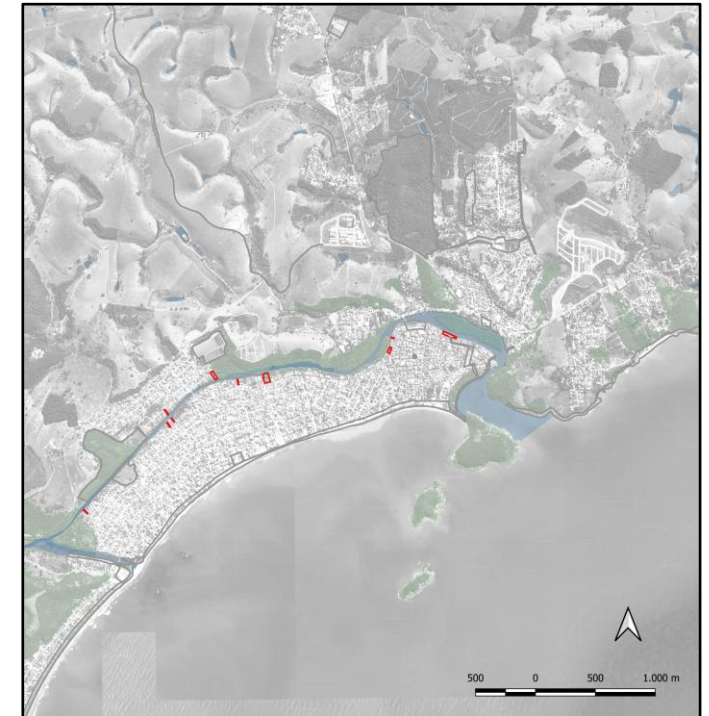
### Localização ZEPEC 03



**A ZEPE 3 Parque Alagados Rio Piúma** consiste em porção do território localizado às margens do Rio Piúma e que possui alta biodiversidade, além de um ecossistema alagadiço que desempenha funções ecológicas essenciais. Tem como objetivos a conservação da biodiversidade, a promoção da educação ambiental e da oferta de espaços para atividades recreativas, além de contribuir para uma cidade mais resiliente.

## IV - Urbanização e requalificação de espaços livres de uso público nas margens do Rio Piúma (ZEPEC 4).

### Localização ZEPEC 04



A **ZEPEC 4 Requalificação margens do Rio Piúma** consiste em porção do território que abrange o Rio Piúma (APP´s urbanas costeiras), marcada por grande urbanização, diversos atributos paisagísticos e de biodiversidade. Tem como objetivo criar uma rede de espaços públicos que possibilitem fortalecer a conexão com o rio, protegendo os atributos biofísicos, ampliando a oferta de espaços públicos e de lazer.

## V - Urbanização e requalificação da Praça dos Pescadores (ZEPEC 5)

### Localização ZEPEC 05



A **ZEPEC 5 Praça dos Pescadores** consiste em área do território localizada no Centro Histórico de Piúma e visa criar um espaço público de lazer, celebração e convivência, homenageando a tradição pesqueira local, promovendo a valorização da cultura, do turismo e da economia local.

## VI - Urbanização Orla da Praia Doce, integrada ao novo píer (ZEPEC 6).

### Localização ZEPEC 06





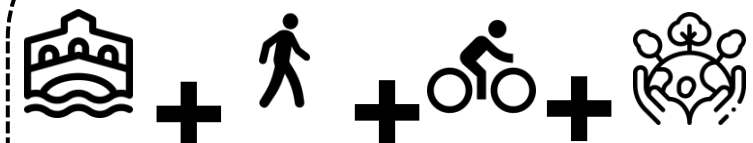



**A ZEPEC 6 Urbanização Orla da Praia Doce** consiste em porção do território com forte caráter paisagístico e diversos atributos biofísicos. Tem como objetivo melhorar a acessibilidade, conectando áreas de interesse turístico e ambiental tornando os ecossistemas acessíveis e sustentáveis, promovendo o equilíbrio entre desenvolvimento urbano e preservação ambiental além de ampliar a oferta de espaços públicos.

## VII - Implantação de novos acessos para a mobilidade ativa pedestres e ciclistas entre a Ilha e o continente (ZEPEC 7).



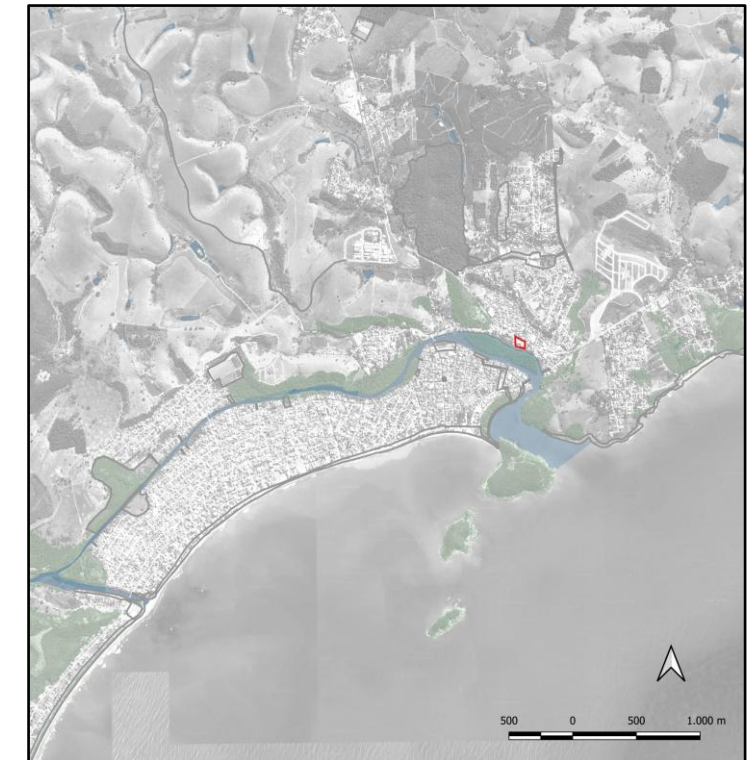
### Localização ZEPEC 07



A **ZEPEC 7 Mobilidade Ativa Pedestres e Ciclistas** consiste um conjunto de melhorias que visam ampliar a conectividade entre ilha e continente, através da implementação de de passarelas para pedestres e ciclistas. Através da mobilidade ativa, incentivam-se deslocamentos a pé ou por meios não motorizados, sendo essencial para cidades mais acessíveis e sustentáveis.

## VIII - Terminal aquaviário para passeio turístico na atual rodoviária (ZEPEC 8).

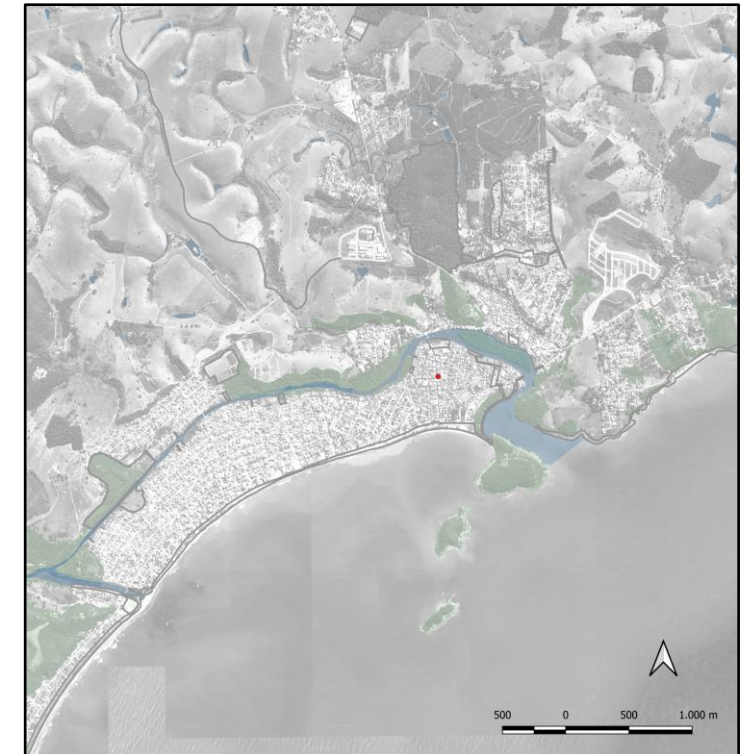
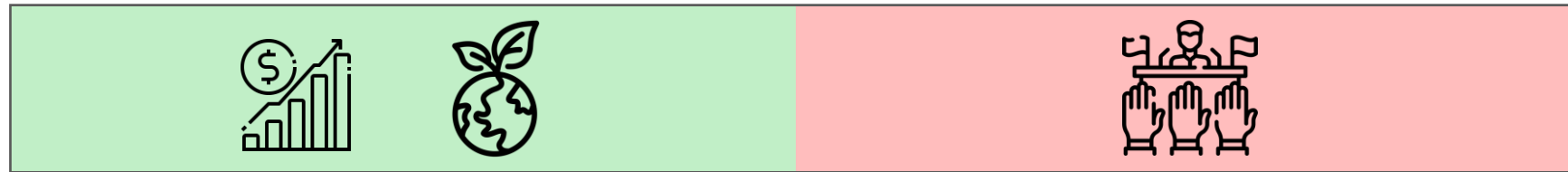
### Localização ZEPEC 08



A **ZEPEC 8 Terminal Aquaviário** consiste na implementação de infraestrutura destinada ao transporte hidroviário no Rio Piúma. Seu objetivo é a integração dos modais de transporte, diminuir impactos ambientais e congestionamentos em vias terrestres, além de promover o desenvolvimento econômico e turístico da região.

## IX - Implantação do Museu do Pescador (ZEPEC 9).

### Localização ZEPEC 09

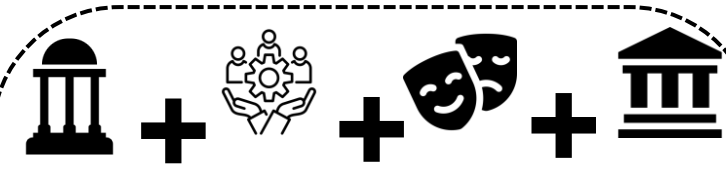
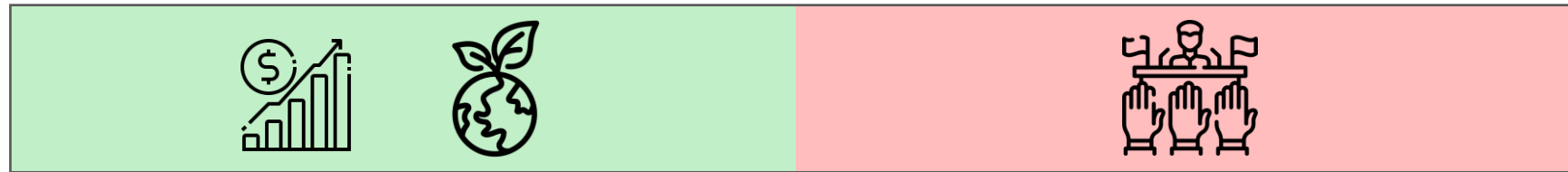


A sequence of icons enclosed in a dashed rounded rectangle: a family of four, a tree with a bench, a fish on a hook, and a classical building icon. Each icon is separated by a plus sign.

A **ZEPEC 9 Museu dos Pescadores** consiste em área do território localizada no Centro Histórico de Piúma e visa criar um equipamento público, que tem a premissa de guardar, divulgar e preservar a história e tradições das comunidades pesqueiras. Sua importância consiste no impulsionamento do turismo cultural e educativo, contribuindo para a economia local.

## X - Centro Cultural de Piúma (ZEPEC 10).

## Localização ZEPEC 10



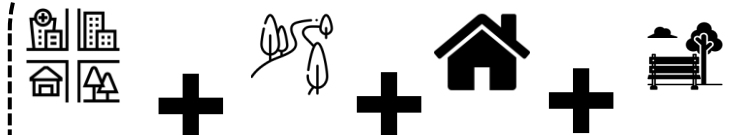
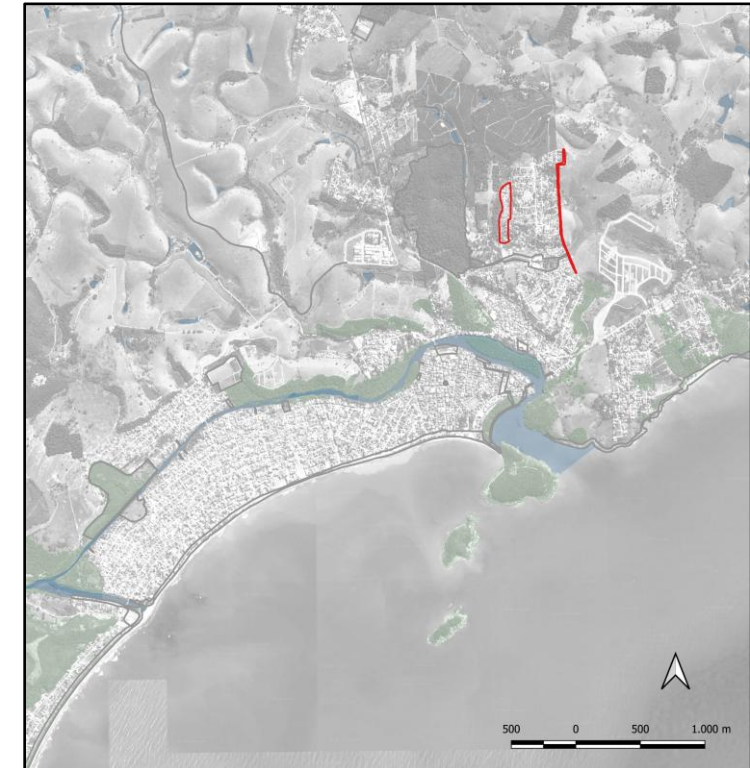
A **ZEPEC 10 Centro Cultural de Piúma** consiste em área do território localizada no Centro Histórico de Piúma dedicado à valorização da arte, cultura e identidade local.

O objetivo é ser um ponto de encontro para a comunidade, promovendo atividades artísticas, educativas e culturais. Além de preservar tradições, contribuindo para o desenvolvimento do turismo e fortalecimento da economia criativa, tornando-se um polo de desenvolvimento cultural e social na região.

## XI - Plano Integrado de Urbanização e Regularização Fundiária das Zonas Especiais de Interesse Social (ZEPEC 11).



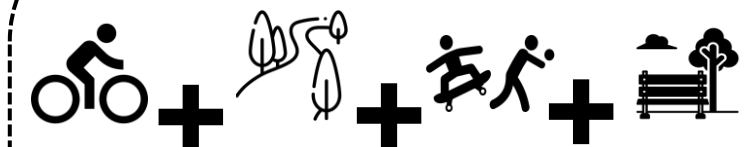
### Localização ZEPEC 11



A **ZEPEC 11 Regularização Fundiária ZEIS** consistem em porções urbanas localizadas na periferia do território, que possuem forte caráter socio ambiental. Seu objetivo é promover a segurança jurídica e melhorar a qualidade de vida das comunidades, além de promover a legalização de terrenos e imóveis, permitindo que famílias obtenham a posse definitiva de suas propriedades.

## XII - Implantação de para melhoria da mobilidade e delimitação das ocupações irregulares (ZEPEC 12).

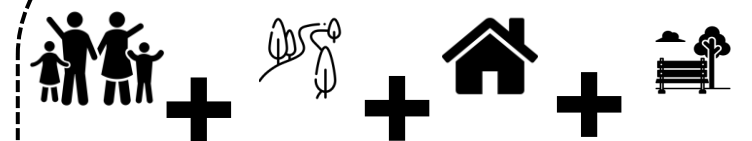
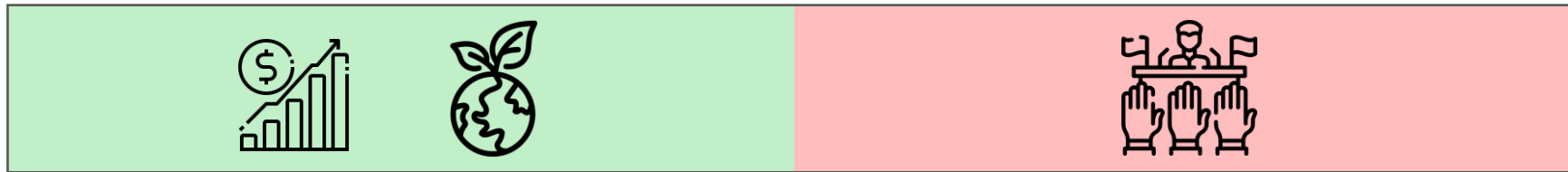
### Localização ZEPEC 12



A ZEPEC 12 Eixos Integradores Céu Azul e Lago Azul consiste em Eixos viários localizados nas porções periféricas e com forte dispersão urbana e conflitos de ocupação urbana em área de preservação permanente. Integram de forma estratégica formando corredores de contenção da malha urbana e infraestruturas de lazer e transporte.

### XIII - Produção de Habitação de Interesse Social (ZEPEC 13).

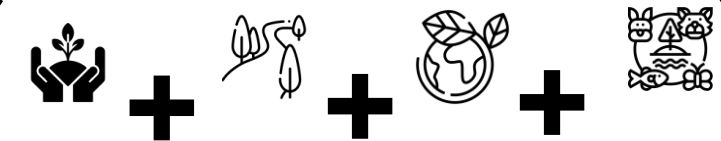
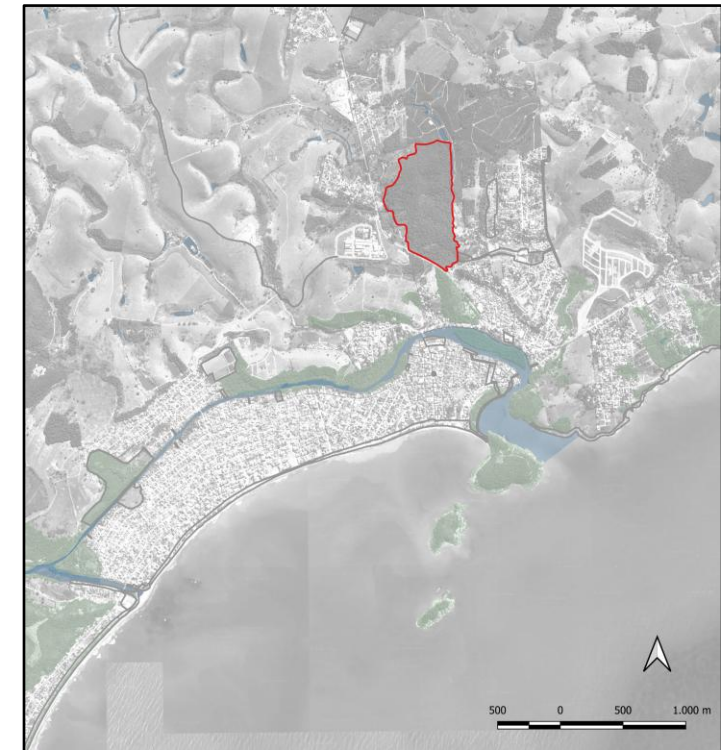
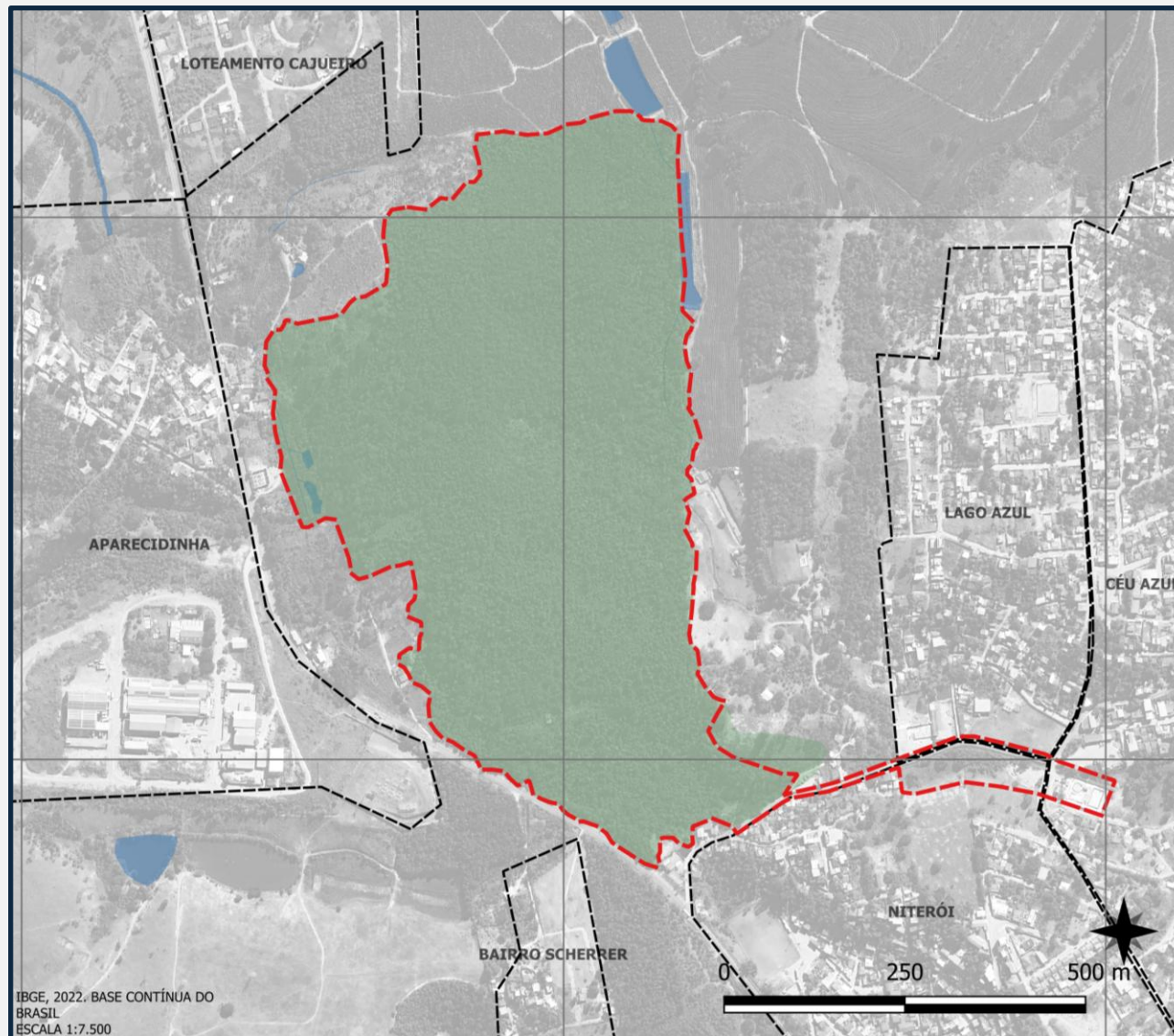
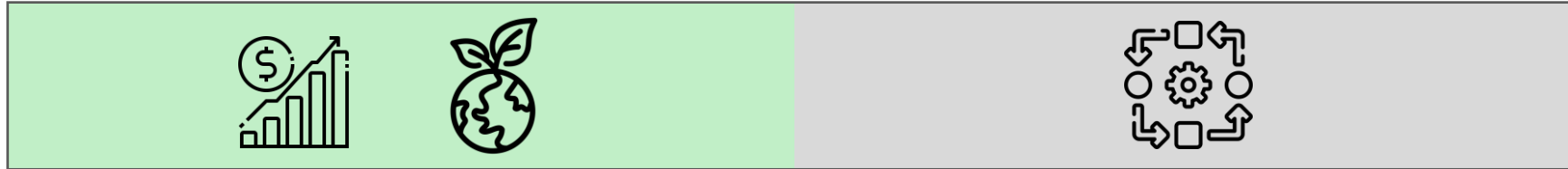
### Localização ZEPEC 13



A ZEPEC 13 Produção de Habitação de Interesse Social consiste em porções urbanas localizadas na periferia do território. A produção de habitação de interesse social objetiva reduzir o déficit habitacional e garantir moradia digna para famílias de baixa renda.

## XIV - Parque dos Puris (ZEPEC 14)

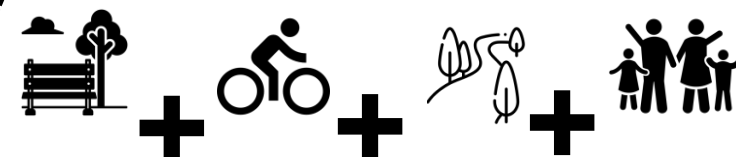
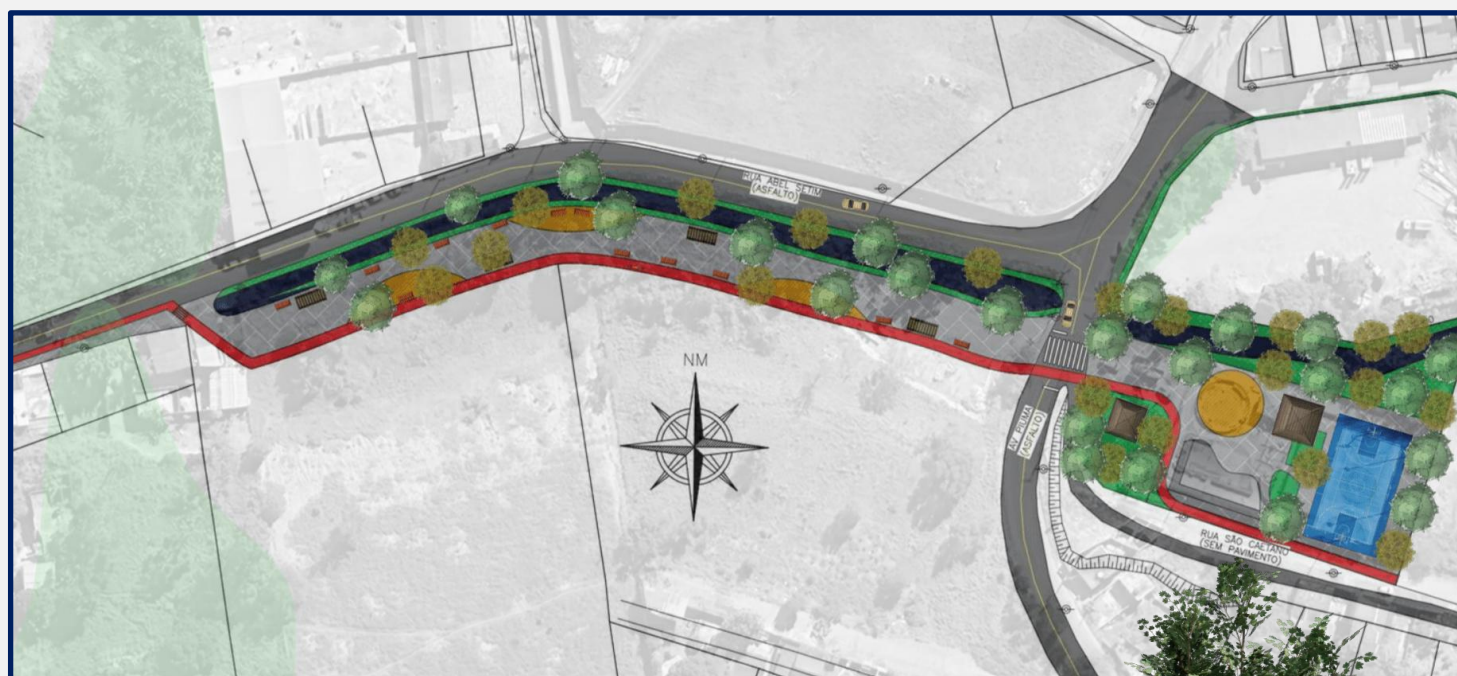
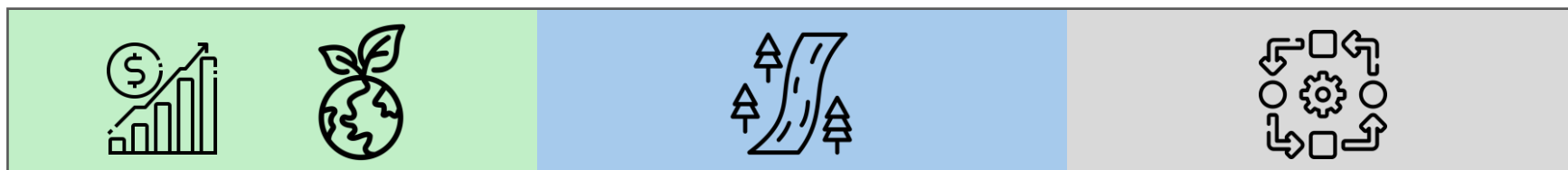
## Localização ZEPEC 14



A **ZEPEC 14 Parque dos Puris** consistem em Porção do território coberto mata nativa e desempenham um papel crucial na preservação da biodiversidade, na regulação do clima e na proteção dos recursos hídricos. O seu objetivo é a criação de parque para incentivo ao ecoturismo, educação ambiental e da preservação dos ecossistemas.

## XV - Parque Linear dos Puris entre os bairros Céu Azul, Lago Azul e Niterói e Espaço Multiuso Cultural e Esportivo (ZEPEC 15)

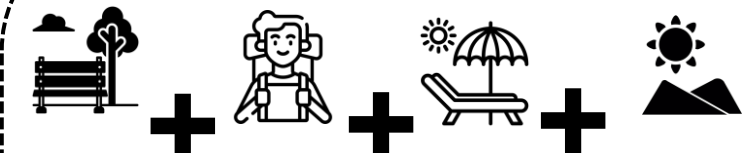
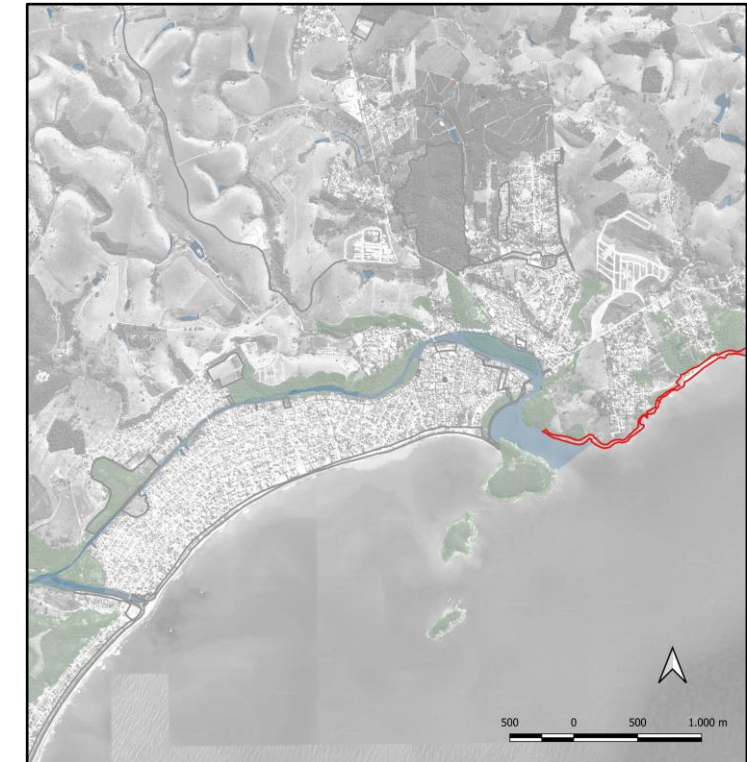
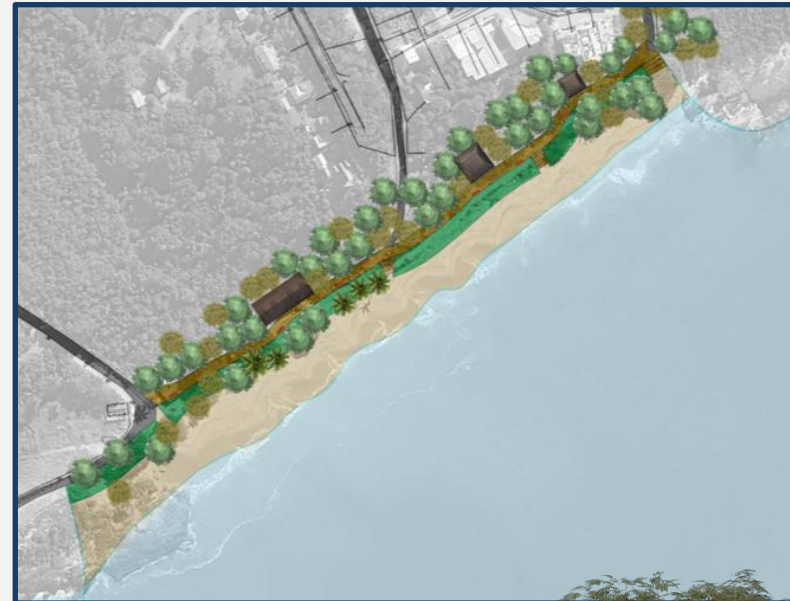
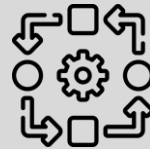
### Localização ZEPEC 15



A ZEPEC 15 Parque Linear dos Puris consistem em porções urbanas localizadas na periferia do território, com forte caráter socio ambiental. Os parques lineares são infraestruturas ambientais ao longo de rios ou córregos, e contribuem para proteger os recursos hídricos, minimizar enchentes, conservar a biodiversidade e melhorar a qualidade de vida da população, oferecendo áreas de lazer, esporte e mobilidade ativa.

# XVI - Projeto Orla dos bairros Portinho e Lourdes (ZEPEC 16).

## Localização ZEPEC 16

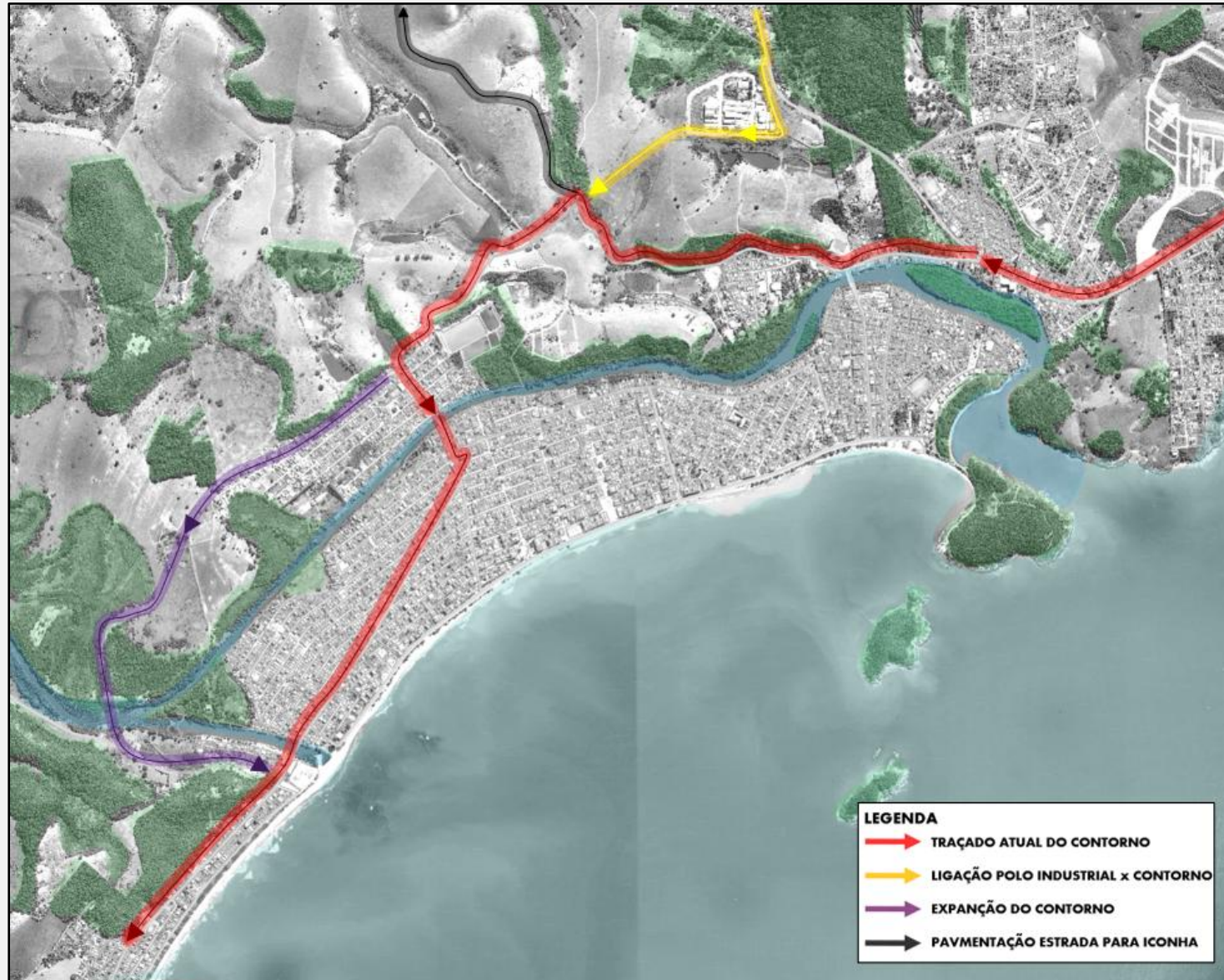


A **ZEPEC 16 Urbanização Orla dos bairros Portinho e Lourdes** consiste em porção do território com forte caráter paisagístico e diversos atributos turísticos e biofísicos. Tem como objetivo equilibrar o uso sustentável das áreas litorâneas, garantindo a preservação dos ecossistemas e criando infraestrutura para lazer e turismo ecológico.

## XVII - Expansão da área empresarial da cidade articulada com a pavimentação da estrada antiga para Iconha (ZEPEC 17).



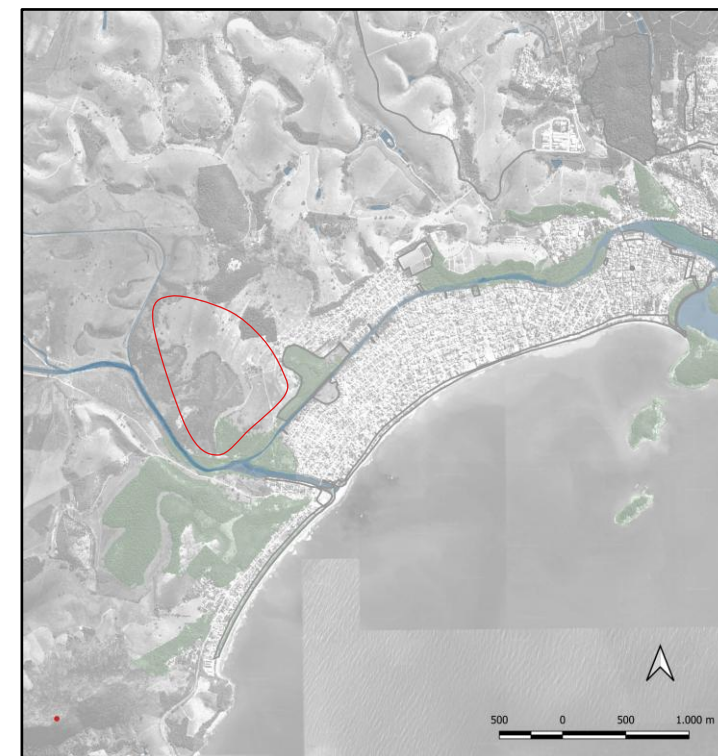
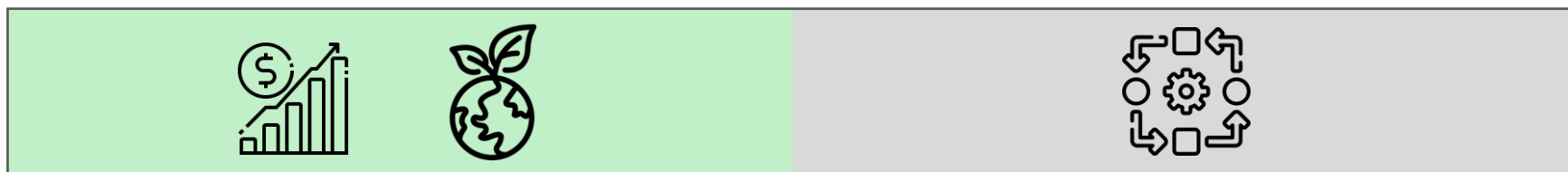
### Localização ZEPEC 17



A ZEPEC 17 Expansão da Área Empresarial e pavimentação de Estradas consiste em um conjunto de infraestruturas adequada para diversificação econômica, impulsionar a economia local e a inserção microrregional de Piúma, estimulando a geração de emprego e renda e investimentos.

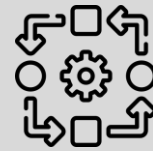
## XVIII - Programa Reflorestar (Macrozona Reflorestar) (ZEPEC 18).

### Localização ZEPEC 18

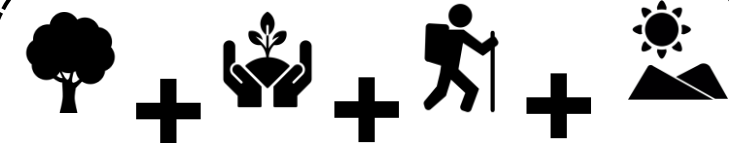
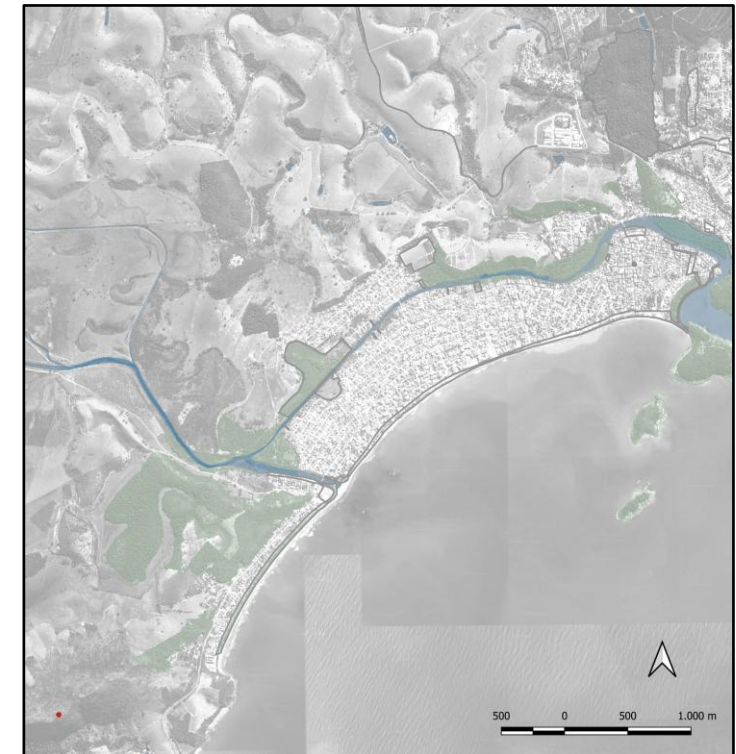


A **ZEPEC 18 Programa Reflorestar** consiste em um conjunto de políticas promover a conservação e a recuperação da cobertura florestal no Espírito Santo. Objetiva restaurar o ciclo hidrológico, proteger a biodiversidade e gerar oportunidades de renda para os produtores rurais, incentivando práticas sustentáveis de uso do solo.

## XIX - Projeto de Intervenção e Gestão intermunicipal do Monte Aghá. (ZEPEC 19)



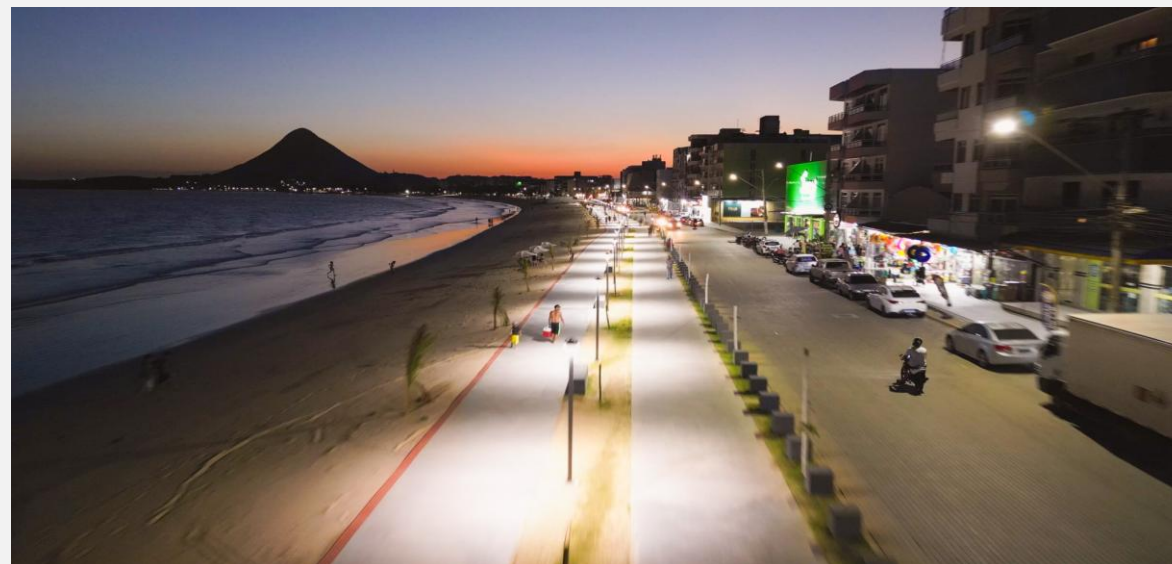
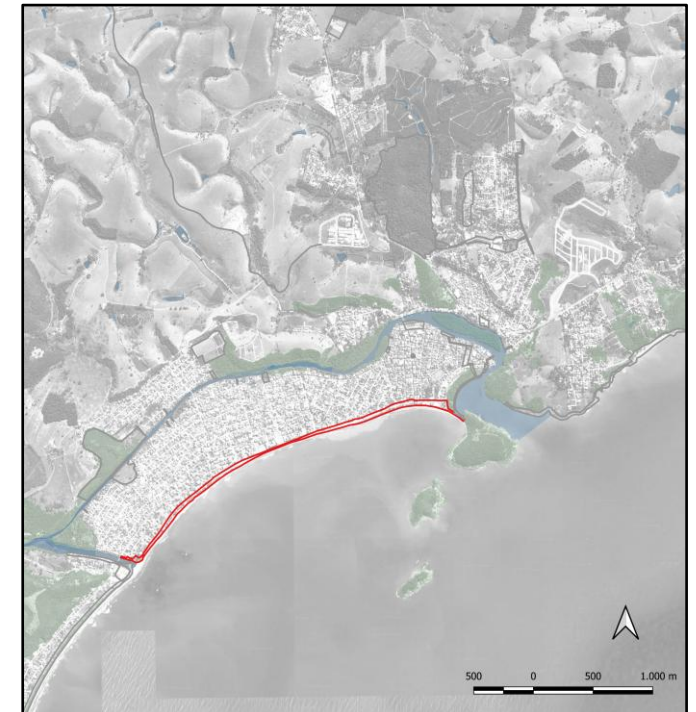
### Localização ZEPEC 19



A **ZEPEC 19 Gestão Intermunicipal do Monte Aghá** consiste em uma política de proteção ambiental ampliada, que assegura a proteção de áreas ou monumentos naturais estratégicas, promovendo o equilíbrio entre preservação e desenvolvimento regional. Possibilita eficiência da fiscalização e controle, desenvolvimento de ecoturismo, captação de investimentos e compatibilização de políticas públicas.

## XX - Urbanização da orla da praia central (ZEPEC 20).

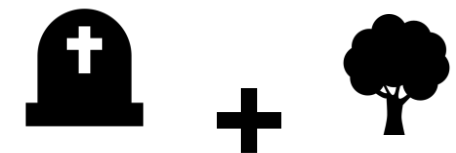
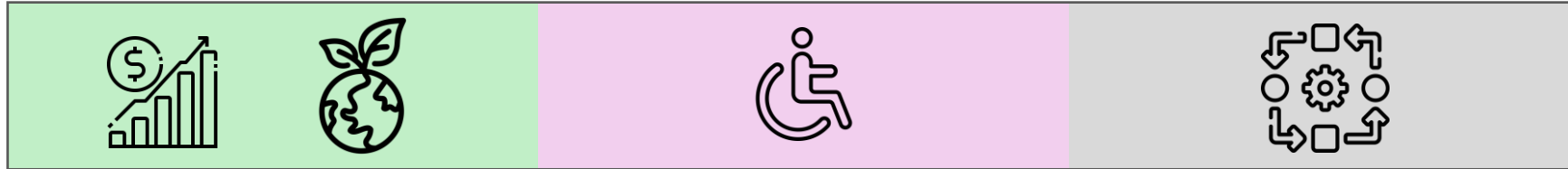
### Localização ZEPEC 20



A **ZEPEC 20 Orla Praia Central** consiste em porção do território que abrange a orla marítima consolidada, marcada por grande oferta de lazer, atividade comercial, potencial paisagístico, e tem o objetivo de requalificar espaços públicos fortalecer e garantir tais atributos biofísicos, ampliando a oferta de espaços públicos e de lazer.

## XXI - Cemitério Municipal (ZEPEC 21)

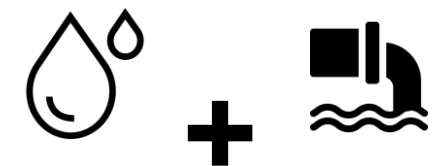
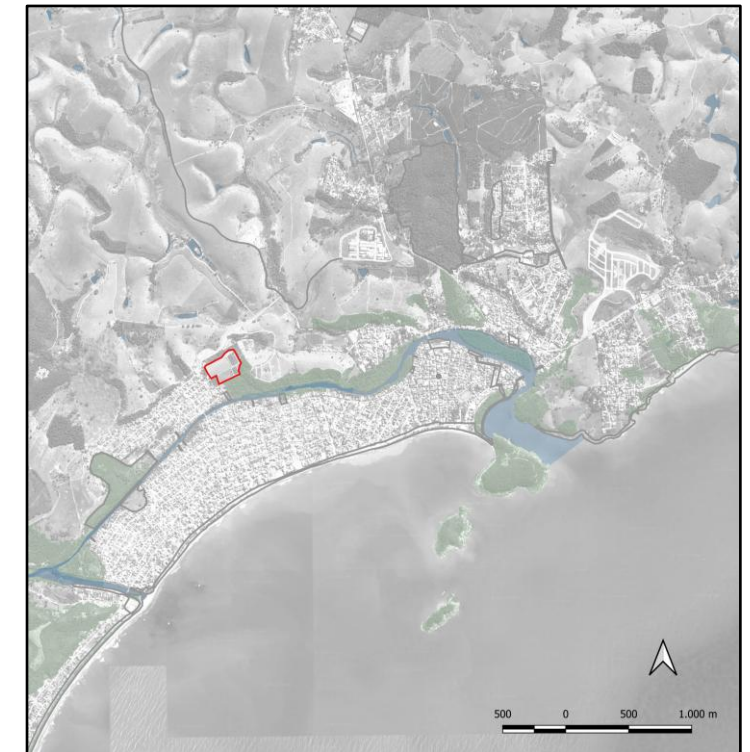
## Localização ZEPEC 21



A **ZEPEC 21 Cemitério Municipal** consiste em área destinada a equipamento público essencial para garantir um espaço adequado para sepultamentos, respeitando normas sanitárias, culturais e religiosas. Cumpre uma função social, e contribui para a organização urbana e ambiental.

## XXII -Relocação da Estação de Tratamento Esgoto (ZEPEC 22)

### Localização ZEPEC 22



A **ZEPEC 22 Estação de tratamento de esgoto** consiste um equipamento público essencial para a saúde pública, a preservação ambiental e a qualidade de vida da população. Sua principal função é tratar o esgoto doméstico e industrial antes de ser devolvido à natureza, evitando a contaminação de rios, lagos e do solo.